



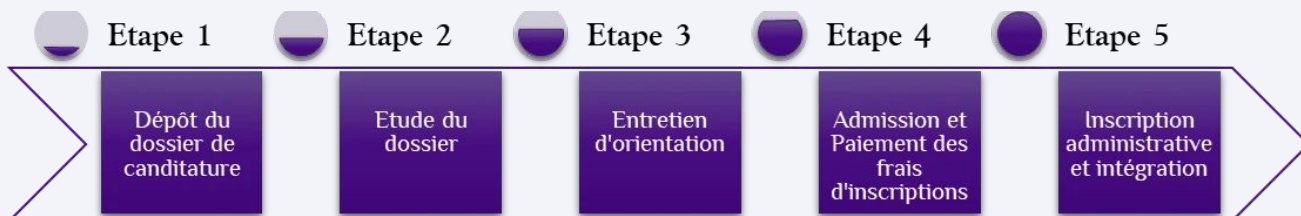
# Parcours d'admission IISI

INSTITUT INTERNATIONAL  
DES SPHERES D'INFLUENCE



# VOTRE PARCOURS D'ADMISSION À L'IISI

De la candidature à l'intégration académique, l'IISI vous accompagne à chaque étape avec exigence, discernement et bienveillance.



## ● ÉTAPE 1 — Déposer votre candidature

Vous soumettez votre candidature au moyen de notre formulaire en ligne en précisant :

- votre parcours choisi,
- vos motivations,
- vos attentes personnelles, spirituelles et professionnelles,
- votre disponibilité et votre engagement,
- votre adhésion aux valeurs CHRIST de l'IISI.

👉 Une question ou besoin d'assistance ?

**Contacter l'équipe pédagogique au**

**(+225) 07 77 77 73 67 / (+225) 07 77 77 72 83/ [info@iisi.institute](mailto:info@iisi.institute)**

## ● ÉTAPE 2 — Étude de votre dossier par le Comité d'admission

*Délai : 2 à 5 jours ouvrés*

Votre dossier est examiné par le Comité d'admission de l'IISI, qui évalue :

- la cohérence de votre dossier,
- votre capacité d'engagement,
- l'adéquation avec les exigences académiques et spirituelles du programme.

### ● ÉTAPE 3 — Entretien d'orientation

*Délai : 3 à 5 jours ouvrés jours après l'étude*

Chaque candidature donne lieu à un entretien d'orientation avec un membre de l'équipe pédagogique IISl.

Cet échange permet de discerner ensemble le parcours le plus adapté à votre saison, de clarifier vos attentes et de vous accompagner avec justesse. Une invitation vous sera communiquée à cet effet par e-mail et par WhatsApp.

### ● ÉTAPE 4 — Décision d'admission & confirmation

*Délai : 1 à 2 ouvrés jours après l'entretien*

Une réponse officielle vous est communiquée par e-mail et par WhatsApp.

En cas d'admission confirmée, vous êtes invité à :

- confirmer votre inscription au programme choisi,
- procéder au paiement des frais d'inscription, correspondant à 2/3 du coût total de la formation.

👉 **Ce premier versement valide définitivement votre admission.**

### ● ÉTAPE 5 — Inscription administrative & intégration

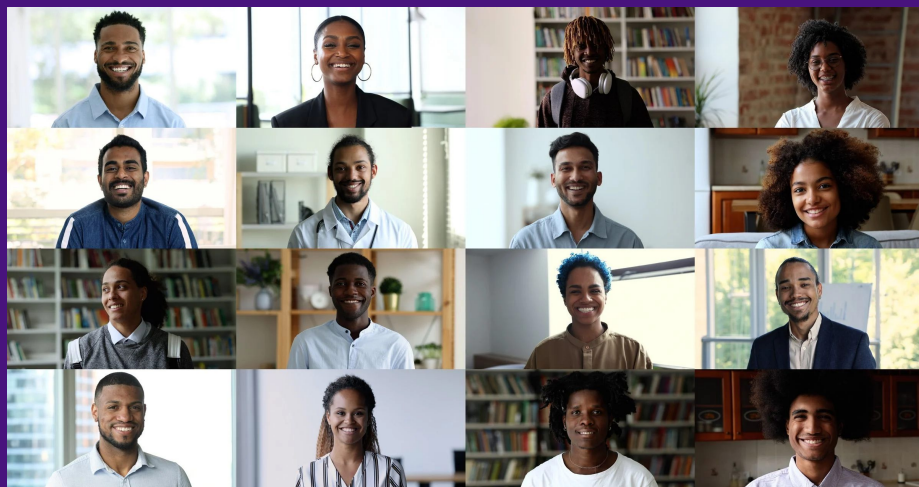
Votre parcours démarre concrètement.

Une fois votre inscription confirmée :

- vous recevrez vos accès au Campus Digital IISl et à votre Espace Étudiant,
- vous recevez les informations pratiques de démarrage,
- vous êtes intégré au parcours d'accueil académique.

💰 **Modalités de paiement : 2/3 du coût total à l'inscription (obligatoire) et les 1/3 restants à régler au cours des deux mois suivants, selon les modalités communiquées par l'Institut.**

# Comment nous contacter ?



 [info@iisi.institute](mailto:info@iisi.institute)

 +225 07 77 77 72 83

 +225 07 77 77 73 67

Visitez notre page

